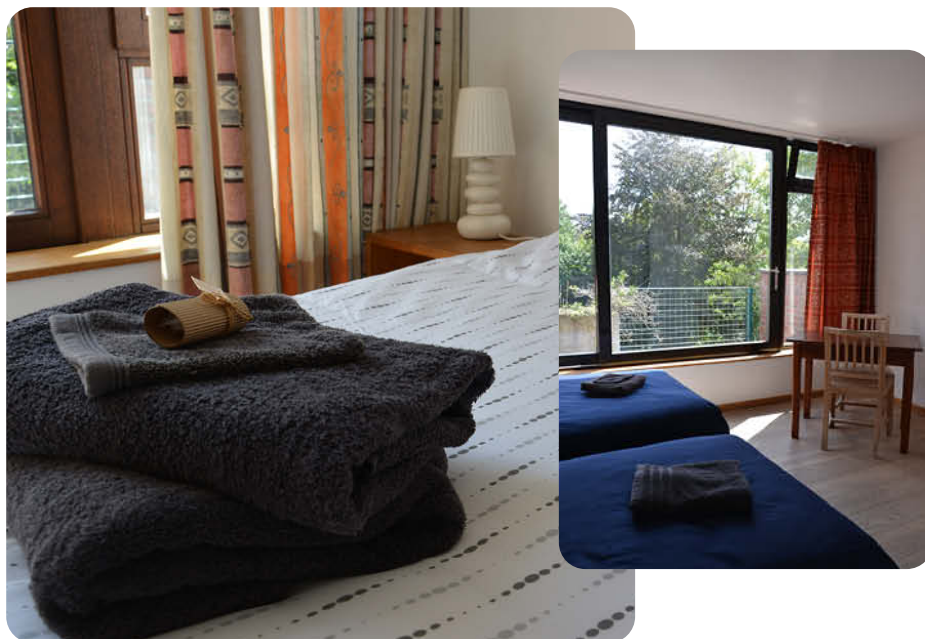


De passage dans la région ? Envie de vous détendre dans un lieu bucolique
ou d'organiser un séjour professionnel ?

Profitez de nos chambres d'hôte avec petit-déjeuner maison et inclus.

(NB : les prix affichés sont petit-déjeuner inclus)



Chambre Dalhia

Equipement

2 lits simples • bureau • salle de
douche et toilettes privatives • linge
de toilette inclus

Option

Lits supplémentaires (jusqu'à 2 lits
simples).

Tarifs

1 personne : 70€/nuit + 15€ énergie
2 personnes : 85€/nuit + 20€ énergie
1 lit suppl. : 105€/nuit + 25€ énergie
2 lits suppl. : 125€/nuit + 25€ énergie

Chambre Capucine

Equipement

2 lits simples • bureau • salle de
douche privative • toilette commune
balcon • linge de toilette inclus

Option

Pas de lits supplémentaires pour
cette chambre.

Tarifs

1 personne : 65€/nuit + 15€ énergie
2 personnes : 80€/nuit + 20€ énergie

Chambre Aubépine

Equipement

2 lits simples • bureau • salle de douche et toilettes privatives • linge de toilette inclus • balcon

Option

Pas de lits supplémentaires pour cette chambre.

Tarifs

1 personne : 70€/nuit + 15€ énergie
2 personnes : 85€/nuit + 20€ énergie

Chambre Acacias

Equipement

2 lits simples • bureau • salle de douche privative • toilette commune balcon • linge de toilette inclus

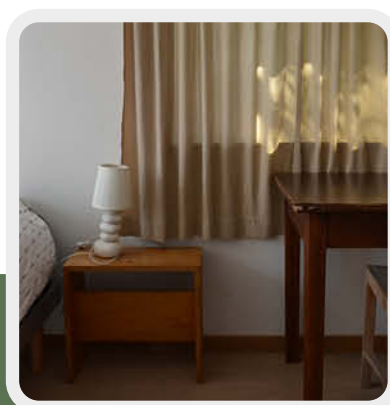
Option

Lits supplémentaires (jusqu'à 2 lits simples).

Tarifs

1 personne : 65€/nuit + 15€ énergie
2 personnes : 80€/nuit + 20€ énergie
1 lit suppl. : 105€/nuit + 25€ énergie
2 lits suppl. : 125€/nuit + 25€ énergie

** La cotisation énergie couvre les frais d'énergie de la chambre et des services associés (lessive, petits-déjeuners, ménage). Merci pour votre compréhension.*



INFOS ET RÉSERVATION

Pour toute question et pour réserver votre chambre, contactez la Table de Froidmont :

☎ 02 652 18 16 (ext. 1)

✉ latable@froidmontinsertion.be



A la Table de Froidmont, nous travaillons principalement avec les produits de notre potager bio. Ici tout est frais, fait maison et avec des ingrédients locaux ou régionaux.

